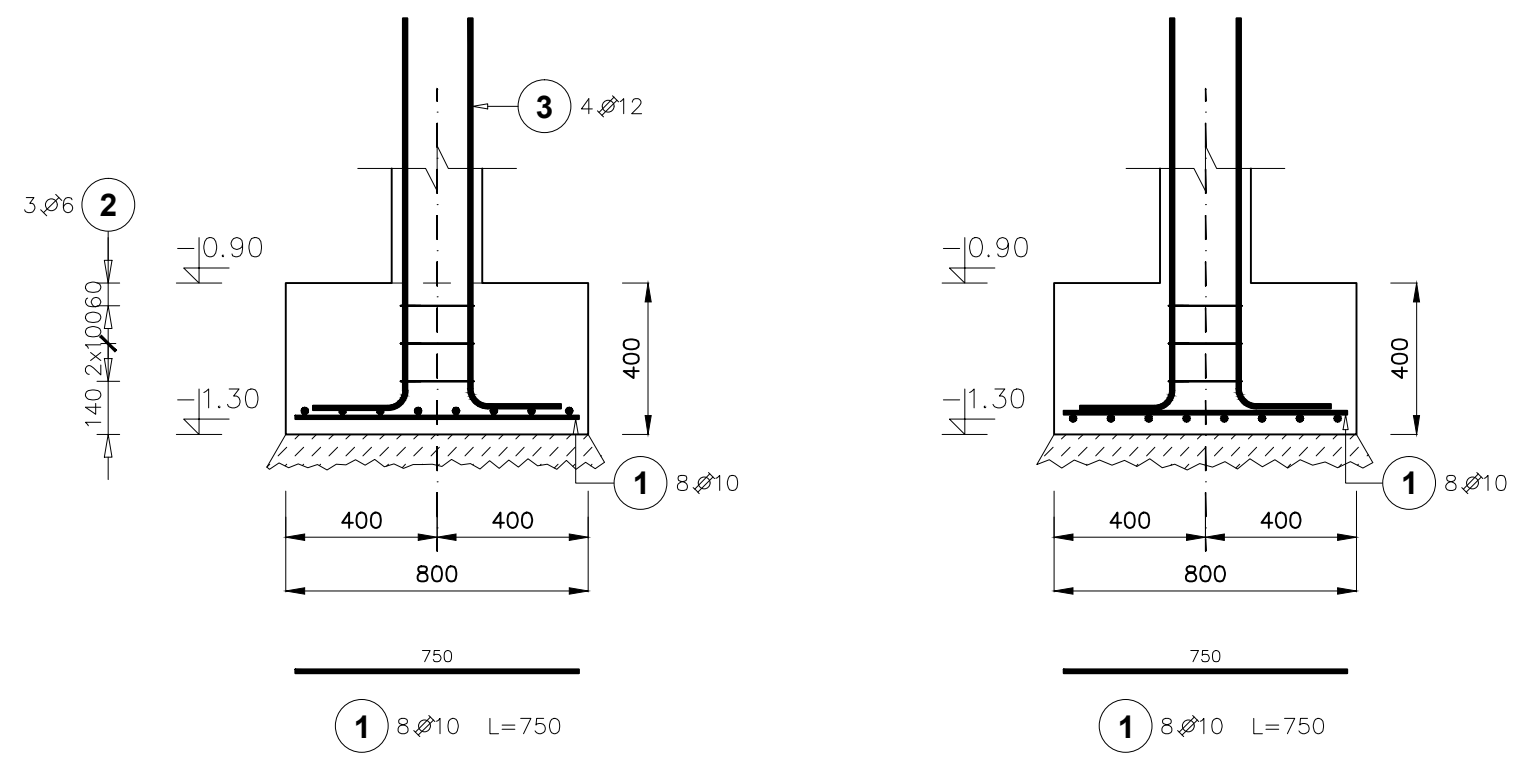


A
B
C
D
E
F

12345678

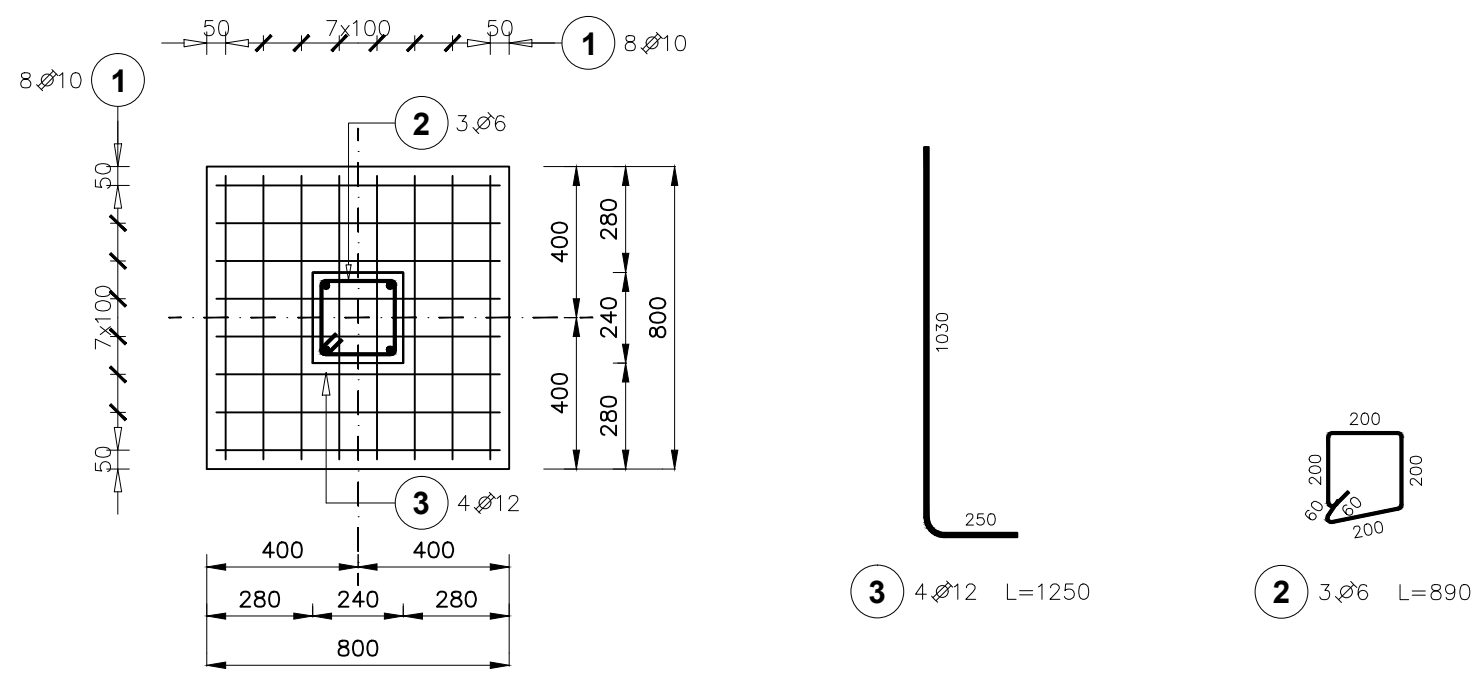
Stopa F1
Pozycja obliczeniowa: Poz.1
Liczba elementów: 1



Poz.	Stal		Długość (mm)	Liczba			Długość łączna (m)		
	Ø	Ø		w elemencie	elementów	ogółem	A-I		
	A-I	A-IIIIN					Ø 6	Ø 10	Ø 12
1		10	750	16	1	16		12,00	
2	6		890	3	1	3	2,67		
3		12	1250	4	1	4			5,00
Długość wg średnic (m)							2,67	12,00	5,00
Masa 1 m pręta (kg/m)							0,22	0,62	0,89
Masa łączna wg średnic (kg)							0,59	7,40	4,44
Masa łączna wg gatunku stali (kg)							0,59	11,84	
Ogółem (kg)								12,44	

UWAGI !

1. Rozpatrywać łącznie z Nr rys. K/01
2. Beton:
 - a) podłoże: **B10 (C8/10)** - 0.10 m³
 - b) stopa fundamentowa: **B20 (C16/20)** - 0.30 m³
3. Otulina zbrojenia: dolna 40 mm; pozostała 20 mm
4. Izolacja pozioma i pionowa: 1× Abizol **R** + 2× Abizol **P**
5. Betonować łącznie z ławą fundamentową **Ł1** zachowując ciągłość zbrojenia oraz odpowiednią długość zakładów zgodnie z PN-B-03264:2002
6. Poziom ±0.00 m przyjęto na rzędnej 93.70 m n.p.m.



Wfstudio Autorska Pracownia Architektoniczna
WOJCIECH JERZY ARCZYŃSKI
88-100 Inowrocław, ul. Wojska Polskiego 9/4 tel. 0-52-352-67-60; fax 0-52-352-67-61; kom. 0-602-319-034;

INWESTOR:	Miejskie Przedsiębiorstwo Komunikacyjne Spółka z o.o. w Inowrocławiu, ul. Wawrzyniaka 33	RODZAJ OPRACOWANIA	
TEMAT:	PB - BUDYNEK ZAKŁADOWEJ DYSPOZYTORNI 88-100 INOWROCŁAW, ul. Wawrzyniaka 33 (działka nr 1/5)	P.B.	
FUNKCJA	NAZWISKO I IMIĘ	PODPIS	DATA
PROJEKTANT	ZBIGNIEW WRÓBEL MGR INŻ. Upr. proj. nr WKP/0218/POOK/04 Wydane przez Okręgową Komisję Kwalifikacyjną Wielkopolskiej Okręgowej Izby Inżynierów Budownictwa w specjalności konstrukcyjno-budowlanej bez ograniczeń		15.12.2014
ASYSTENT PROJ.			
SPRAWDZIŁ	SŁAWOMIR MRUK INŻ. Upr. proj. nr GPB. 1.7342-54/98 Wydane przez Wojewodę Konińskiego w specjalności konstrukcyjno-budowlanej bez ograniczeń		15.12.2014
KIER. PRACOWNI	WOJCIECH ARCZYŃSKI MGR INŻ. ARCH		15.12.2014
NAZWA RYSUNKU		BRANŻA	SKALA
Poz.1 stopa fundamentowa F1		Konstrukcja	1:20
NR ZLECENIA		NR RYS.	
		K/02	

12345678